

KOLEKCJA HIGHLIFE®

# JETSETTER® LX



Dostosowana do systemu FreshWater® IQ



100% filtracja wody  
Pompa obiegowa SilentFlo



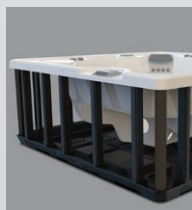
Moto-Massage® DX



Super efektywność energetyczna



Kolorowy ekran dotykowy



Polimerowa konstrukcja i podstawa



W budowany system solny freshwater®



Przedstawiona z nieką w kolorze Alpine White i obudową Charcoal

<b>Liczba osób</b>	<b>Styl siedzisk</b>	<b>Liczba dysz</b>	<b>Napięcie</b>
3 osoby	Miejsce do leżenia	30 dysz	230 V

**Wymiary**  
213 × 173 × 84 cm

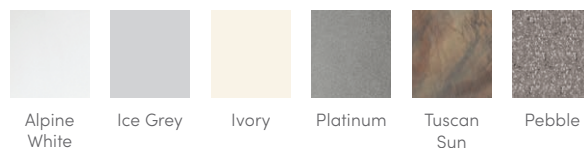
**W zestawie solny system pielęgnacji wody FreshWater®**

# KOLEKCJA HIGHLIFE®

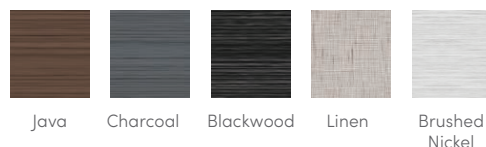
# JETSETTER® LX



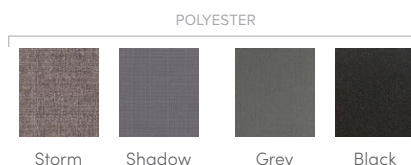
## KOLORY NIECKI



## KOLORY OBUDOWY



## KOLORY POKRYWY



## OPCJE KOLORÓW OBUDOWY I NIECKI\*

Kolory obudowy	Java	Charcoal	Blackwood	Linen	Brushed Nickel
<b>Kolory niecki</b>	Alpine White Ice Grey Ivory Tuscan Sun Pebble	Alpine White Ice Grey Platinum Tuscan Sun Pebble	Alpine White Ice Grey Platinum	Alpine White Ivory Tuscan Sun Pebble	Alpine White Ice Grey Platinum

## LEGENDARNY MASAŻ

**30 dysz z możliwością indywidualizacji ustawień**

- Leżanka z dyszą Moto-Massage®
- Stanowisko z dyszami Soothing Stream™
- Stanowisko z dyszami Precision™

## ŁATWA PIELEGNACJA WODY

**System pielęgnacji wody**

Zawiera solny system FreshWater®, inteligentny system monitorowania dostępny opcjonalnie

**System filtracji**

100% filtracja wody bez obiegów niefiltrowanych, wyjątkowe, wysokoprzepływowe filtry Tri-X®, efektywna powierzchnia filtracyjna 18 m<sup>2</sup>

## WIODĄCA WYDAJNOŚĆ ENERGETYCZNA

**Pompa do masażu**

WaveMaster® 9000; Jednobiegowa, 2,5 KM praca ciągła, 5,2 KM moment krytyczny

**Pompa obiegowa**

SilentFlo 5000® do cichej i nieprzerwanej filtracji

**Grzałka**

Tytanowa No-Fault® 1500 W/230 V

**Izolacja**

Pełna, wielowarstwowa izolacja pianą o zróżnicowanej gęstości; Certyfikat amerykański APSP 14 dla wanien spa oraz certyfikat Kalifornijskiej Komisji ds. Energii (CEC)

**Pokrywa**

WeatherPro® o grubości do 10 cm z zawiasem uszczelniającym

## ROZMIAR

**Wymiary**

213 × 173 × 84 cm

## POJEMNOŚĆ

**Liczba miejsc**

3 siedziska z miejscem do leżenia

**Ilość wody**

950 litrów

**Masa**

235 kg bez wody; 1425 kg wypełniona\*\*

## INNE WŁAŚCIWOŚCI

**Rozwiązanie Smart Spa**

Aplikacja Hot Spring Spas, wymagająca zestawu Connected Spa Kit (opcja)

**Podnośniki pokrywy**

CoverCradle®, CoverCradle II, Lift 'n Glide™ lub UpRite™ (wyłącznie P/T) (opcjonalnie)

**Schody**

Schody dostępne w kolorach dopasowanych do obudowy (opcjonalnie)

**Rozrywka**

Bezprzewodowy system dźwiękowy Bluetooth® (opcjonalnie)

**Układ sterowania**

IQ 2020™ z kolorowym ekranem dotykowym LCD, 230 V / 16 A, 50 Hz

**Oświetlenie**

Wielokolorowy, czterostrefowy system Luminescence™

\*Brak możliwości składania zamówień specjalnych lub zamiany niecki. Rzeczywiste kolory i produkty mogą różnić się od przedstawionych na wydrukach. W celu weryfikacji odwiedź punkt sprzedaży.

\*\*Zawiera masę wody i osób ważących po 80 kg.